

# SanReMo

---

Sanieren. Renovieren.  
Modernisieren.



# SanReMo

## Hygiene- und Funktionalitätsanforderungen

Die Sanierung von öffentlichen, halb-öffentlichen und gewerblichen Sanitärräumen ist nach vielen Jahren Betrieb unumgänglich. Dabei geht es in erster Linie um die Verbesserung der Funktionalität, Hygiene und Pflegeleichtigkeit. Design und Ästhetik gewinnen zunehmend an Bedeutung sowie das Bewusstsein, dass Sanitärräume die Visitenkarte eines Hauses sind.

Eine Vielzahl im Bestand befindliche öffentliche, halböffentliche und ge-

werbliche Sanitärräume, wie z.B. in Schulen und Kindergärten, Schwimmbädern, Hotels, Arbeitsstätten, Verkehrs- und Versammlungsräumen entsprechen in Bezug auf Bemessung und Ausstattung sowie Funktionalität u.a. auch Barrierefreiheit und Hygiene, nur äußerst unzureichend den rechtlichen Vorgaben. Die Einhaltung der Trinkwasserverordnung, VDI 6000 Sanitärräume und Schonung der Ressource Lebensmittel Trinkwasser wird immer wichtiger.





Trinkwasser für öffentliche und halböffentliche Sanitärräume muss den Anforderungen der Trinkwasserverordnung entsprechen. Legionellen freies Trinkwasser sowie eine bakteriell einwandfreie Wasserentnahme an allen Waschplätzen, Zapfstellen und Duschen. Zur Sicherstellung dieser Anforderung aus der Trinkwasserverordnung sollten folgende hygienefördernde Maßnahmen bei der Neukonzeption von Bestandsanlagen beachtet werden:

- Berührungsfreie Armaturen am Waschtisch und berührungsfreie Spülungen an WCs und Urinalen sowie Ringspülungen am WC oder wasserlose Urinale mit Membrantechnologie
- Automatische, wie zum Beispiel über ein Wassermanagementsystem oder eine Gebäudeleittechnik, implizierte Hygienespülung und thermischen Spülungen an Armaturen zur Minimierung der Verkeimungsgefahr insbesondere bei Sanitäranlagen mit unterschiedlicher Frequenznutzung
- Öffentliche und halböffentliche Sanitäreinrichtungen sollten so konzipiert sein, dass sie die Reinigung durch das Pflegepersonal vereinfachen - wandhängende Sanitärkomponenten beispielsweise erleichtern die Bodenreinigung
- Alle eingesetzten Materialien sollten leicht zu reinigen und hygienisch sein - porenfreie Oberfläche wie zum Beispiel Edelstahl und Kunststoff-Verbundwerkstoffe
- Die Formgebung aller Sanitärkomponenten sollte so gestaltet sein, dass stehendes Wasser vermieden wird


Darüber hinaus sollte die Ausstattung öffentlicher, halböffentlicher und gewerblicher Sanitäranlagen funktional, bedienungsfreundlich, auf die räumlichen Gegebenheiten zugeschnitten und Ressourcen schonend sein.

- Sicherstellen von Langlebigkeit und technischer Sicherheit durch Einsatz von robusten Materialien
- Konstruktive Ausgestaltung und Formgebung aller Sanitärkomponenten zur Vermeidung von Manipulationen der Funktionalität durch Vandalismus
- Leichtgängigkeit aller Bedienelemente und Entnahmestellen
- Effizientes Trinkwassermanagement durch Armaturen mit automatischer mechanischer oder elektronischer Start-Stopp-Funktion.
- Barrierefreie Zugänge zu den Sanitärräumen und Sanitärkomponenten
- Ausreichende Anzahl unterschiedlicher auch barrierefreier Sanitärkomponenten, in Abhängigkeit von der Anzahl der Besucher, der Nutzung des Gebäudes, den Veranstaltungsarten und der daraus resultierenden Gleichzeitigkeit der Nutzung.



Von entscheidender Bedeutung für Architekten, Installateure und Betreiber sind daher System- und Produktlösungskonzepte, die den speziellen Anforderungen öffentlicher, halböffentlicher und gewerblicher Sanitäranlagen entsprechen.

Mit Ihren hochwertigen Sanitärarmaturen ist die CONTI Sanitärarmaturen GmbH der richtige Partner bei der Planung von Sanierungsmaßnahmen. CONTI+ Produkte überzeugen durch anforderungskonforme Formgebung, Oberflächenqualität und hygienisch sensible Funktionalität.



Heute schon für die Zukunft geplant

Die Marke CONTI+ hervorgegangen aus dem langjährigen qualitativ hochwertigen Anbieter CONTI Sanitärarmaturen im Bereich Duschaumlösungen mit Schwerpunkt im öffentlichen, halböffentlichen und gewerblichen Bereich startet durch mit seiner modularen zukunftsorientierten Produktserie. Herzstück ist die adaptive und somit nutzungsorientierte Ventil- und Kartuschentechnik – unabhängig ob mechanischer oder elektronischer Funktionsansatz.

Grundlage für die seit Jahren andauernden Entwicklungen und Innovationen im Bereich der Ventilkörpertechnologie ist die die Ausrichtung zu Sanierungs- und Renovierungsoptionen in Bestand befindlicher CONTI+ Duschanlagen.

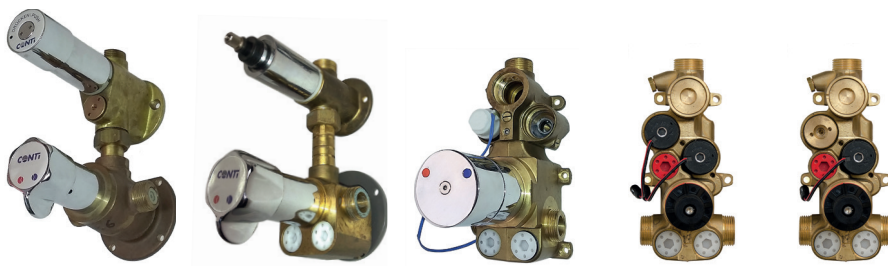
CONTI+ Duschanlagen auf Basis der adaptiven Multifunktions-Wasserstrecke CONGENIAL sind in puncto Sanierungs-, Umrüstungsmöglichkeiten sowie Adaption neuer Nutzungsfunktionen (u.a. mechanische und elektronische Hygienespülung bzw. thermische Desinfektion) einmalig flexibel im gesamten Angebotsumfeld.

Bestehende Duschanlagen können mit einfachen Systemkomponenten aufgerüstet werden, bis hin zur Einbindung in das CONBUS-CNX Wassermanagement System – oder in eine bestehende Gebäudeleittechnik. In Planung befindliche Duschanlagen auf Basis der adaptiven Multifunktions-Wasserstrecke CONGENIAL ermöglichen in nachgeschalteten Planungsschritten die Adaption mechanischer, hygienischer und steuerungstechnischer Optionen. Damit gewinnt die Anlage eine Vielzahl an Nutzungsfunktionserweiterungen und ressourcenschonende Anpassungen. CONTI gewährleistet mit der Entscheidung für die modularen Produktserien mit der adaptiven Multifunktions-Wasserstrecke CONGENIAL, eine funktionssichere, erprobte und langfristige Nutzung bei maximaler Variabilität und gleichzeitig unübertroffener Wartungs- und Installationsgüte installiert zu haben.

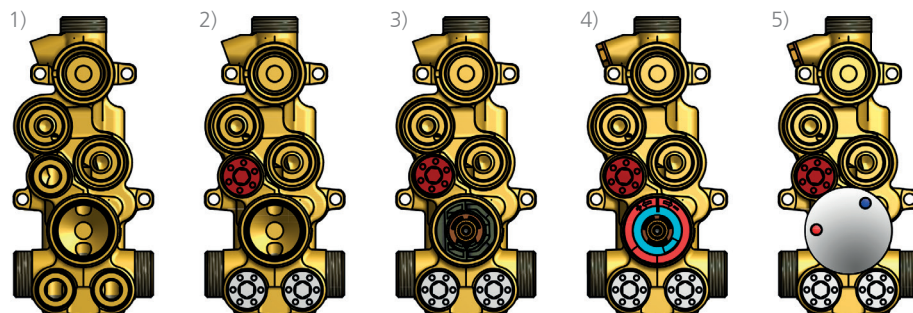
CONTI ist als langjähriger Anbieter von Duschaumlösungen spezialisiert auf exklusive Kunden- und Objektlösungen. CONTI+ ist Ausdruck höchster Produkt- und Servicequalität.

Egal welcher Armaturenkörper sich in einer Bestandsanlage befindet, durch das über Jahrzehnte konstant bleibende Stichmaß, die konzeptionelle Fortführung des Unterputzkörpers sowie der Wasserstrecke, lassen sich Bestandsanlagen durch den einfachen Austausch der vorhandenen Wasserstrecke mit der Umrüstung auf die adaptive Multifunktions-Wasserstrecke CONGENIAL modernisieren. Das Ergebnis ist ein neuer und moderner Installationsstandard, der allen normativen und praxisrelevanten Anforderungen Rechnung trägt.

## CONGENIAL – Eine Sanierungslösung für alle Alt- und Bestandsanlagen



30 Jahre CONTI+ Wasserstreckengeneration — umrüstbar.



- 1) CONGENIAL Armaturenkörper
- 2) CONGENIAL Armaturenkörper mit Rückflussverhinderer und Siebeinsätzen
- 3) CONGENIAL Armaturenkörper mit Thermostatkartusche
- 4) CONGENIAL Armaturenkörper inklusive definierbarer Festanschlagstechnik ohne Temperaturbereichsverschiebung sowie funktionssicherem Verbrühungsschutz
- 5) CONGENIAL Armaturenkörper mit Thermostatgriff



Selbstschluss-Ventiltechnik auf Wasserhydraulik Basis – CONSTOP 2



Selbstschluss-Ventiltechnik auf Wasserhydraulik Basis – CONSTOP



Ausführung mit Piezo-Taster



Blindstopfen bei Ausführung mit Piezo-Taster



Stopfen für manuelle thermische Desinfektion



Magnetventil I für elektronische START/STOP Funktion bzw. Magnetventil II für elektronische thermische Desinfektion



Temperaturfühler

Gewährleistung höchster Funktionalität und Hygieneanforderungen durch CONTI+ Waschtischarmaturen mit berührungsloser IR-Sensortechnik für öffentliche, halböffentliche und gewerbliche Sanitärräume. Vandalensichere Gehäuse und Befestigung, ob Waschtisch- oder Wandarmaturen, Aufputz oder Unterputz – für jeden Sanierungsfall oder auch Austausch die richtige CONTI+ Armatur.

Intelligente Steuerungstechnik ermöglicht Funktionseinstellungen wie zum Beispiel Wasserlaufzeit oder Hygiene-spülung über die Click-Taste oder über Touch – alternativ spielend leicht über die Service Monitor Software am Laptop oder PC.

CONTI+ berührungslose Armaturen sind speziell für Anwendungen mit hohen Nutzungsfrequenzen und den hygienisch äußerst sensiblen öffentlichen Sanitärraum konzipiert. Ausführungen mit Stromversorgung über Netzanschluss oder ideal für Sanierungsmaßnahmen über Batteriefunktion.

Für hygienisch weniger sensible öffentliche Sanitärräume mit Schwerpunkt auf leichte Bedienung und Funktionssicherheit für verschiedene Nutzungsgruppen sind CONTI+ Armaturen mit elektronischer (Piezo-Taster) oder mechanischer (Selbstschluss) START / STOPP Funktion die richtige Sanierungsvariante. Diese zeichnen sich durch äußerst hohe Langlebigkeit und langjährig bewährte Ventilkartuschentechnik für Aufputz- und Unterputz-Wandarmaturen oder Waschtischarmaturen aus.

CONTI+ bietet für alle Anwendungsfälle Armaturentechnik für höchste Hygiene- und Funktionalitätsanforderungen mit ansprechenden Designs.

## Hygienisch sensibel mit formschönen Designs

### Berührungslose Armaturen



lino Waschtischarmaturen



IQ Waschtischarmaturen



loopino Waschtischarmaturen

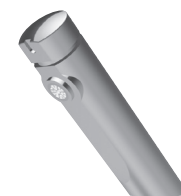
### Piezo- und Selbstschluss-Armaturen



tipolino Selbstschlussarmaturen



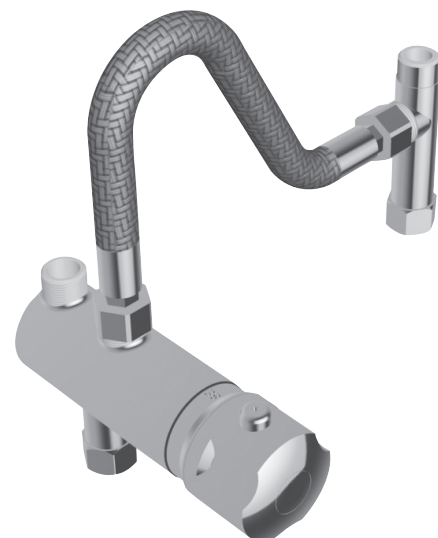
CONWASH Classic/Basic Waschtisch Selbstschlussbatterie/-ventil



### Einfach nachgerüstet

Thermostatfunktion, manuelle thermische Desinfektion oder Verbrühungsschutz auch bei Kaltwasserausfall sind normative Anforderung an eine Bestandsanlage.

CONTI+ Untertischthermostat macht es möglich, mit minimalem Sanierungsaufwand – einfach im Untertischbereich auf vorhandenen Eckventilen Kalt- und Warmwasser anschließen, über Einstellgriff mit Sicherheitsanschlag und „Legionellengriff“ Temperatureinstellung vornehmen. Fertig!

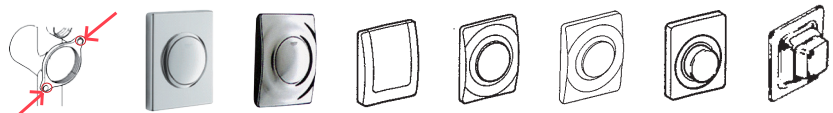




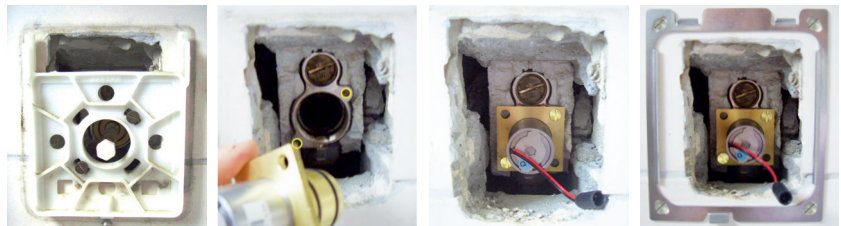
## Urinalarmaturen – Umrüsten mit Umsicht

In wenigen Minuten, mit nur wenigen Handgriffen ist die Umsetzung sensibler Hygienestandards durch Umrüstung von mechanischen Unterputz Urinal-Druckspülern auf berührungslos gesteuerte elektronische Urinalarmaturen möglich.

Mit dem CONTI+ lino Urinalarmatur U55 Umrüstset für Unterputz Urinal-Druckspüler Grohe/DAL Urinal Wandeinbauspüler 37017(505) und 509.



Geeignet für Grohe/DAL Ventilkörper bis BJ 2009 (z.B. Skate, Surf, Edelstahl, „historische“ Modelle)



1. absperren & demontieren ... 2. Ventiladapter ... 3. montieren ... 4. anschließen



Das CONTI+ Umrüstset der Urinalarmatur ultra U18 und iQ U28 in Kombinationen mit universellen Abdeckrahmen für Wasserstrecken mit Baumaß 55 oder 68 mm.

Veraltete Urinaltechnik, große Bedienelemente mit kleinem Sanierungsrahmen formschön umrüsten. Mit dem universellen CONTI+ Abdeckrahmen wird die Bestandsinstallation überdeckt und die hochmoderne Design Urinalarmatur platziert – der Toilettenraum ist damit auf den neusten Hygienestandards.



## Partner mit Profil

---

Seit über 40 Jahren steht die CONTI Sanitärarmaturen GmbH für flexible und ganzheitliche Duschaumlösungen für den öffentlichen und gewerblichen Bereich.

Innovationskraft und hochwertige Materialien bilden die Basis für ein hohes Maß an Qualität. Aufgrund eines breiten Produktportfolios an Duschlösungen und jahrelanger Erfahrung in der Sonderanfertigung ist CONTI Planern und Architekten als professioneller Partner bekannt. Bis ins Detail werden individuelle Lösungen für verschiedenste Einrichtungen und Verwendungen angepasst. Duschplätze können als Aufputz- oder Unterputzlösung in Farbe, Form und Material individuell gestaltet werden. Das Sortiment umfasst Duscheinrichtungen, Wellness-Lösungen und Thermostatbatterien. Kennzeichnend für alle Produkte ist eine zeitlose und klare Formensprache und lange Lebensdauer.

Planung, Entwicklung und Produktion am Standort Wettenberg sorgen für Qualität „made in Germany“.

CONTI Sanitärarmaturen GmbH  
Hauptstraße 98  
35435 Wettenberg  
Tel. +49 641 98221-0  
Fax. +49 641 98221-50  
info@conti.plus  
www.conti.plus

Fotos:

© CONTI